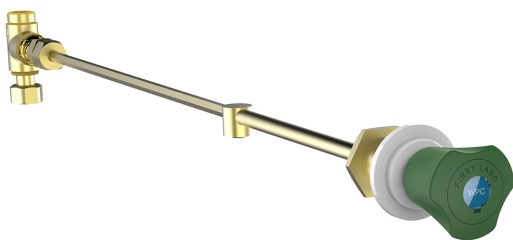




ROBINETTERIE DE LABORATOIRE

Robinet à tringle télescopique pour table, mural - 76811

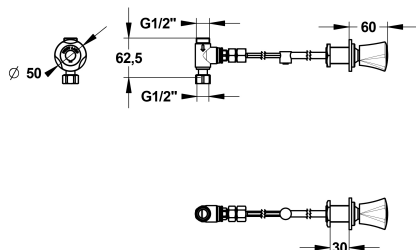


"Les plus produit"

- Croisillon à forme ergonomique pour une ouverture/fermeture facilitée

Descriptif

Robinet à tringle télescopique longueur 600 à 800mm, pour eau potable. Tête à clapet guidé hors eau NF, raccordement M G'1/2. Serrage maximum 30mm. Corps et tringlerie en laiton avec écrou de serrage. Croisillon en polypropylène suivant les codes couleur de la norme européenne NF EN 13792. Embase en laiton avec revêtement Nylolac blanc (plus résistant qu'une simple finition en Epoxy). Garantie 5 ans. Marque First Labo type robinet à tringle télescopique pour table REF : 76811 ou équivalent approuvé.





FICHE TECHNIQUE

Informations complémentaires

Référence produit	76811
Ancienne référence	NC
Marque	FirstLabo
Garantie	5 ans contre tout vice de fabrication
Spécificité 1	A commande à distance / sorbonne
Spécificité 2	Sur table ou sur dossier
Longueur (mm)	600-800
Couleur Pastille EN	Bleu (eau potable)
Couleur Volant EN	Vert (eau potable)
Couleur Plaque EN	Vert (eau potable)
Complément	Possibilité d'installation pour sorbonne.
Mécanisme d'ouverture	Tête 2.5 tours
Raccordement	M G'1/2 - EP G'1/2
Débit (l/min)	La cartouche permet de régler le débit
Débit réglable	Oui
Double débit	Non
Pression mini	1 bar
Pression conseillée	3 bar
Pression maxi	5 bar
Blocage température	Non
Serrage maxi (mm)	30
Conditionnement	1