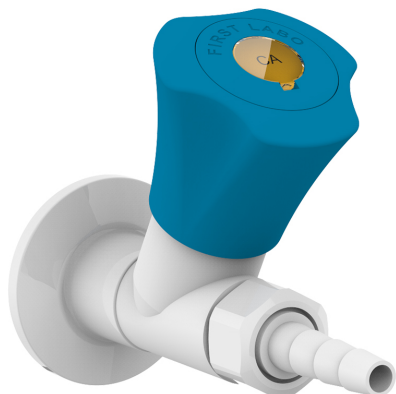




### ROBINETTERIE DE LABORATOIRE

## Robinet sur embase à commande directe, saillie 114 mm, avec embout démontable - 76813

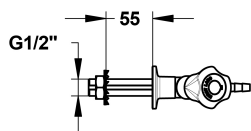
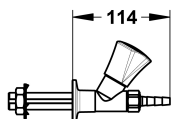
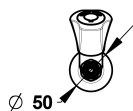


### "Les plus produit"

- Croisillon à forme ergonomique pour une ouverture/fermeture facilitée
- Forme d'embase assurant une meilleure étanchéité
- Corps blanc : pureté et hygiène
- Résistance à la corrosion et aux chocs : revêtement RILSAN

### Descriptif

Robinet sur embase sur dossier, pour air comprimé. Tête à clapet guidé hors eau NF, embout cannelé démontable  $\varnothing$  6mm, raccordement queue fileté M G'1/2, saillie 114mm. Croisillon en polypropylène suivant les codes couleur de la norme européenne NF EN 13792. Serrage maximum 55mm. Corps et embout en laiton avec revêtement en Nylolac blanc (plus résistant qu'une simple finition en Epoxy). Kit de fixation renforcé unique et breveté, nos queues cannelées sont conçues pour recevoir une rondelle à griffe en acier empêchant ainsi toute rotation de la robinetterie. Garantie 5 ans. Marque First Labo type robinet sur embase sur dossier REF : 76813 ou équivalent approuvé.





### Informations complémentaires

Référence produit	76813
Ancienne référence	NC
Marque	FirstLabo
Garantie	5 ans contre tout vice de fabrication
Spécificité 1	A commande directe
Spécificité 2	Sur dossieret
Spécificité 3	A un robinet
Tétine 1	Embout démontable Ø6 mm
Couleur Pastille EN	Jaune (air comprimé)
Couleur Volant EN	Bleu (air comprimé)
Couleur Plaque EN	Bleu (air comprimé)
Mécanisme d'ouverture	Tête 2.5 tours
Saillie (mm)	114
Raccordement	Queue fileté M G'1/2
Débit (l/min)	La cartouche permet de de régler le débit
Débit réglable	Oui
Double débit	Non
Pression mini	1 bar
Pression conseillée	5 bar
Pression maxi	7 bar
Blocage température	Non
Longueur queue (mm)	102
Serrage maxi (mm)	55
Conditionnement	1